

Title / Titul:	Číslo dok.:/ Č.:	DocResp / Odp.:	Scope / Platnost:
Plastové díly	ES019	Q.PL.Z	EGRP

Korekce:	Change / Změna:	Autor:	Kontr.:	Schváleno:	Effect. / Platnost od:
01	Nejprve jen popis chyb	DWU	BHO	DWU	12.03.2012
02	Doplněno lámání jadra	DWU	BEM	ROM	02.04.2012

## Scope / Obsah

Toto ES definuje kvalitativní vlastnosti plastových stříkaných dílů.

## Table of Contents / Obsah

1	Viditelné chyby .....	2
---	-----------------------	---

# 1 VIDITELNÉ CHYBY

## Bubliny / šmouhy

Stříbrné šmouhy vznikají plyno-  
 vými vměstky na nebo těsně pod  
 povrchem vylisku. Ty vznikají z  
 jedné strany plyny, které se  
 uvolňují do taveniny a uvolňují se  
 na čelní vtokové straně. Proudem  
 se potom tyto bubliny uloží na  
 povrchu vylisku nebo jsou ještě  
 pokryty tenkým plastovým  
 povlakem.



Dobře (OK)

Žádné šmouhy nebo  
 bubliny.

Špatně (NG)

Viditelné nebo hmata-  
 telné bubliny nebo  
 šmouhy.

## Dieselový efekt

Ve formě obsažený vzduch  
 nemůže dostatečně rychle uni-  
 knout. Při utěsnění vzduchu  
 dochází ke zvýšení teploty, která  
 vede k popálení (poškození)  
 plastu.



Dobře (OK)

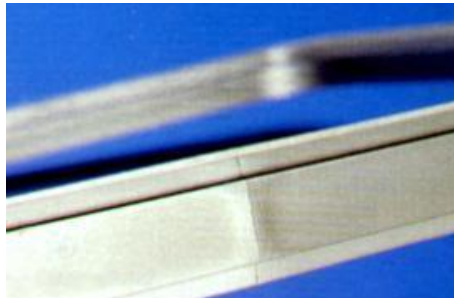
Žádný dieselový efekt.

Špatně (NG)

Viditelný dieselový efekt.

## Vtokový spoj

Pokud se na sebe položí dva  
 proudy plastové hmoty, vytvoří  
 vtokový spoj. Rozhodující pro  
 viditelnost je úhel spoje, teplota  
 na čelní vtokové straně, nárůst  
 tlaku a odvzdušnění.



Dobře (OK)

Při posuzování dávat  
 pozor na to, že primárně  
 jsou vtokové spoje spo-  
 jeny s formou.

Lehce viditelný je  
 přípustný, pokud  
 dochází u obou hmot-  
 nostních proudů u vto-  
 kového spoje ke spojení.

Špatně (NG)

Hmatatelný vtokový  
 spoj.  
 Nedochází ke spojení  
 hmotnostních proudů.

## Barevná nečistota / Lesk

Vzhled plochy bude určen  
 světelným odrazem a absorpcí.  
 Různé vlastnosti povrchů plastů  
 (drsnost) změní tyto faktory..



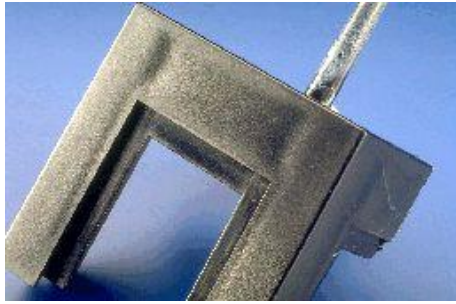

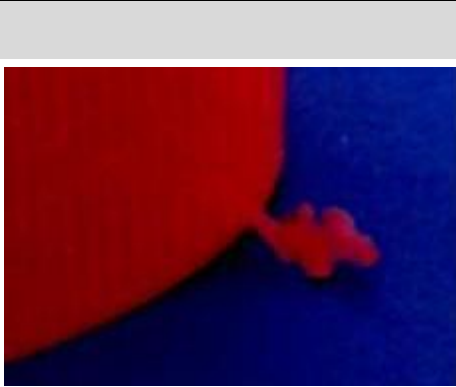
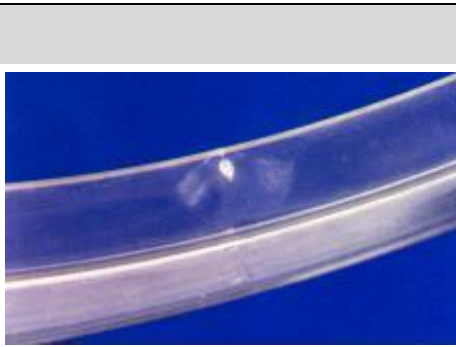
Dobře (OK)

Při posuzování je rozho-  
 dováno mezi kontrolo-  
 vaným dílem a jinými  
 díly.

Kontrolované díly musejí  
 vykazovat jednotný lesk.  
 Lehké rozdíly jsou  
 přípustné.

Špatně (NG)

Kontrolované díly, které  
 vykazují značné vidi-  
 telné rozdíly v lesku.

Chyby smrštění / Propadliny	Dobře (OK)	Špatně (NG)
<p>V oblasti nahromadění hmoty vzniká při vychlazení zesílená objemová kontrakce taveniny, kde nemůže být redukován objem nahrazen novou tavinou.</p>		<p>Při posuzování dávat pozor na to, že primárně propadlá místa jsou spojena s formou.</p> <p>Propadlá místa, která přesahují obvyklý rozměr dílu (porovnání se vzorkovým dílem).</p>
<p>Během procesu vtékání se tvoří rychlým chlazením za čelní vtokovou stranou částečná vysoce viskozní vrstva, která díky menšímu tlaku zůstane v čelní vtokové straně. Následující tavenina přeteče tuto stěnu a poté bude znovu natlačena na stěnu formy, kde bude poté silně ochlazená.</p>		<p>Není patrný žádný efekt gramofonové desky.</p> <p>Viditelný efekt gramofonové desky.</p>
<p>Tvorba otřepu</p> <p>Dělicí plochy formy mají tak velký vzájemný odstup, že do tohoto otvoru může vnikat tavenina.</p>		<p>Při posuzování dávat pozor na to, že tvorba otřepů je primárně spojena s formou.</p> <p>Posuzování otřepu je důležité při schvalování nové formy a musí odpovídat požadavkům výkresu.</p>
<p>Vtokové místo</p> <p>Silné tvoření molekul, které se při chlazení trhají a tím nastává změna povrchových vlivů nebo tvorba malých kuželů.</p>		<p>Při posuzování dávat pozor na to, že vtokové místo je primárně spojeno s formou.</p> <p>Lehké vtokové místo je přípustné.</p> <p>Místo nálitku v prohlubni je chybné, pokud přesahuje výšku prohlubně.</p>
<p>Znečištění a mastnota</p> <p>Znečištění částicemi prachu, mastnotou atd.</p>	<p>Dobře (OK)</p> <p>Rozpoznatelné pouhým okem.</p>	<p>Špatně (NG)</p> <p>Silné znečištění.</p>
<p>Ulomené jádro</p> <p>Kvůli chybějícímu jádru formy jsou dutiny formy zaplněny. To může ústít v jiné chyby, jako např. díl není vystříknut, propadlá místa, atd.</p>	<p>Dobře (OK)</p> <p>Díl odpovídá výkresu</p>	<p>Špatně (NG)</p> <p>Rozdíl mezi dílem a výkresem.</p>